

RICHESSSE(S), BONHEUR :
Quels indicateurs pour inventer demain ?

FORUM INTERNATIONAL POUR LE BIEN VIVRE



GRENOBLE

6 - 7 - 8
JUN 2018

DOMAINE
UNIVERSITAIRE

APPEL À CONTRIBUTIONS

Guide pour proposer votre contribution
au programme général

DÉLAIS DE RÉCEPTION DES PROPOSITIONS : 5 FÉVRIER 2018

bienvivre2018.org

Le Forum International pour Le Bien Viure est co-organisé par :



Univ. Grenoble Alpes
Université de l'innovation



FAIR
Forum pour
d'Autres
Indicateurs de
Richesse

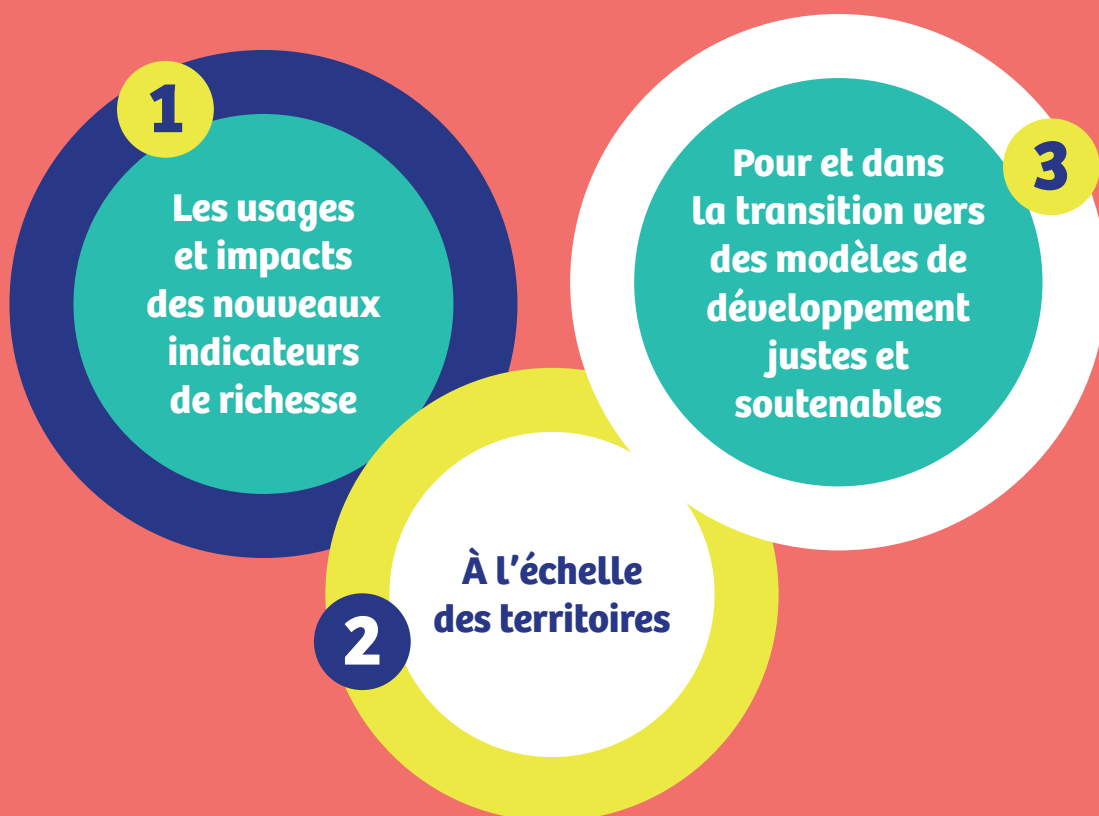
PARTICIPEZ AU 1^{ER} FORUM INTERNATIONAL POUR LE BIEN VIVRE !

**LES 6, 7 ET 8 JUIN 2018 SE TIENDRA, À GRENOBLE,
LE FORUM INTERNATIONAL POUR LE BIEN VIVRE.**

Ce forum est porté de manière collaborative par des collectivités locales (Grenoble-Alpes Métropole et la Ville de Grenoble), la communauté universitaire de Grenoble (COMUE et Université Grenoble-Alpes) et la société civile à travers le CCFD-Terre Solidaire et le collectif FAIR (Forum pour d'Autres Indicateurs de Richesses).

.....

**Le Forum international pour le Bien Vivre
sera centré sur :**



1

Les usages et impacts des nouveaux indicateurs pour le bien vivre

Depuis plus de 30 ans, de nombreuses expériences promouvant d'autres "boussoles" ont été menées à l'échelle internationale, régionale et locale, cherchant à mettre au cœur de l'action publique des indicateurs alternatifs au PIB et aux seuls indicateurs économiques. Ces initiatives remettent en cause la croissance économique comme objectif dominant des interventions politiques, économiques et sociales, et cherchent à mesurer le bien-être, le développement humain et social, la qualité de vie, le vivre-ensemble, etc. Autant d'éléments invisibles dans les statistiques de la croissance économique.

Le Forum sera centré sur le "et après ?", c'est à dire les conditions permettant à ces indicateurs alternatifs de passer de simples indicateurs d'observation à des indicateurs performatifs, qui influent sur les décisions, individuelles, collectives ou institutionnelles.

2

À l'échelle des territoires

Le forum s'intéressera tout particulièrement aux expériences locales, infranationales. Il fait le pari que des indicateurs à l'échelle des bassins de vie sont plus facilement appropriables. Le "local" est l'échelle où les individus sont amenés à se croiser, respirer le même air (pollué ou non), partager les mêmes équipements, vivre des événements et expériences... et donc se mobiliser et voir les effets de leurs actions. Il concerne autant les individus que les politiques publiques et les organisations.

Mais la communauté de destin se joue à l'échelle planétaire : il est donc indispensable de construire des alliances et des points de convergence entre ces bassins de vie. D'où la dimension internationale du forum.

3

Pour et dans la transition vers des modèles de développement justes et soutenables

Sans prédéterminer de manière précise ces nouveaux indicateurs, les organisateurs s'inscrivent dans la remise en cause d'une croissance infinie dans un monde fini et ont posé deux bornes claires : l'actuelle crise des inégalités et la crise environnementale. Les acteurs du Forum souhaitent travailler dans la perspective du bien vivre pour tous, c'est-à-dire une vie respectueuse à la fois de la planète et de chaque être humain. Ici encore, cela concerne autant l'action publique que les individus et les organisations. Et cela suppose un changement de représentations, de nouveaux récits à (re)construire.

Durant 3 jours, le Forum sera l'occasion de franchir un pas de plus : comment, à quelles conditions ces indicateurs peuvent-ils agir de façon structurelle et promouvoir des pratiques s'inscrivant dans une vision de société juste et soutenable.

L'ESPRIT DE CET APPEL À CONTRIBUTION

Le programme du forum se construira en grande partie à partir des réponses à cet appel à contributions. Au cœur de ce Forum, l'ambition forte de croiser les acteurs, les savoirs et les expériences pour un changement d'échelle ! Une ambition à relever tou-te-s ensemble.

Sont ainsi invités à contribuer les acteurs économiques et sociaux, les chercheurs, les élus et citoyens engagés dans ces réflexions. Le forum doit être le reflet des actions, réflexions et expériences à l'œuvre dans le monde.

LE PROGRAMME PROPOSERA 3 PARCOURS AUX PARTICIPANTS

1 PARCOURS 1 : Repenser nos modèles de société

Vers quel modèle de société veut-on aller ? Comment dépasser le mythe d'une croissance infinie dans un monde fini ? Comment intégrer les enjeux de soutenabilité sociale et environnementale, quelle place donner à l'économie ? Comment s'enrichir mutuellement des visions et pratiques portées dans différentes régions du monde, et tendre vers des sociétés plus justes et plus respectueuses du vivant ?

2 PARCOURS 2 : Passer des indicateurs à l'action

Quelle méthodologie pour la construction de nouveaux indicateurs de bien vivre ? Quelles expériences d'indicateurs ont mené à l'action, permettant à ceux-ci d'être structurants dans les politiques mises en place ? Si l'échelle locale du bassin de vie semble la plus appropriée pour mesurer le bien-être des habitants, et pour l'action à l'échelle des organisations, comment opérer un changement massif à une échelle nationale voire internationale ?

3 PARCOURS 3 : Définir collectivement ce qui compte

Quel rôle les différents acteurs d'un territoire ou d'une organisation peuvent-ils jouer aussi bien dans la définition de ce qui compte - ce qui constitue le Bien Vivre - que dans le processus de choix des indicateurs ? Comment travailler à la prise de conscience et au changement de représentations pour repenser nos modèles de société et les indicateurs qui vont avec ? Ce sont les formes de participation et d'implication de chaque partie prenante qui sont à interroger.

En parallèle de ces 3 parcours, un Colloque Scientifique se tiendra pour enrichir les travaux de recherche sur ces sujets. Si vous êtes chercheur, vous pouvez répondre à l'appel à communication scientifique (à retrouver sur ce lien)...mais vous pouvez aussi contribuer au reste du Forum en répondant à ce présent appel.

CONTRIBUTION : MODE D'EMPLOI

Vous portez des préoccupations ou vous avez mené des expériences ou des recherches qui peuvent alimenter les différentes questions posées par le Forum et les défis à relever...n'hésitez plus et proposez votre contribution !

Que vous soyez élu ou technicien, chercheur, acteur de la société civile ou du monde économique, ou "simple" citoyen, votre contribution nous intéresse.

PLUSIEURS FAÇONS DE CONTRIBUER S'OFFRENT À VOUS

1

VOUS SOUHAITEZ PROPOSER UN ATELIER DANS UN DES PARCOURS.

LE PROGRAMME PRÉVOIT 4 FORMATS D'ATELIERS :

1. **Partage d'expérience** : Vous souhaitez valoriser des projets déjà réalisés ou en cours de réalisation ? Dans ces ateliers, la parole est donnée aux porteurs de projet dans le but de partager leurs expériences, détailler les étapes de construction, les résultats obtenus, et d'en tirer des enseignements.
2. **Intelligence collective** : Vous êtes face à un problème, un "verrou" qui bloque votre avancée? Dans cet atelier on réfléchit et on fabrique ensemble. A partir de formats collaboratifs et faisant appel à l'intelligence collective, l'objectif de ces temps sera d'inviter les participants à co-construire des pistes de solutions.
3. **Education populaire** : Vous avez des idées pour interagir avec des publics variés et non experts de la question des indicateurs? Venez profiter de ces espaces pour prendre la parole, proposer des temps d'échange et de sensibilisation, et créer des temps d'échanges conviviaux !
4. **Débat d'idées** : Vous avez envie de proposer un débat sur un sujet qui vous tient à cœur, une problématique qui vous paraît centrale? L'objectif de ces temps sera de proposer, sous forme participative, à un grand nombre de personnes d'échanger et de débattre sur des questions de fond.

VOUS SOUHAITEZ PROPOSER UN ATELIER DANS UN DES PARCOURS.

VOUS POURREZ PROPOSER D'ÊTRE LE PILOTE DE L'ATELIER.

Vous vous engagez alors à :

1. Construire un atelier cohérent avec le thème du forum et recruter les éventuels intervenants
2. Identifier un correspondant unique qui sera le relais auprès des organisateurs du forum
3. Préparer et assurer l'animation de votre atelier le jour J
4. Fournir une description de votre atelier qui sera intégrée dans le programme général
5. Respecter les délais définis par les organisateurs
6. Utiliser la charte graphique du forum pour le Bien Vivre pour élaborer vos supports de communication
7. Autoriser les organisateurs à diffuser ces supports et céder vos droits à l'image

VOUS POURREZ PROPOSER D'INTERVENIR DANS UN ATELIER.

Vous vous engagez alors à :

1. Fournir une description de votre sujet
2. Respecter les délais définis par les organisateurs
3. Utiliser la charte graphique du forum pour le Bien Vivre pour élaborer vos supports de communication
4. Autoriser les organisateurs à diffuser ces supports et à céder vos droits à l'image

DANS LES DEUX CAS, LES ORGANISATEURS S'ENGAGENT À :

1

Mettre à votre disposition l'espace adapté au format de votre intervention

2

Vous informer au plus tôt des mises à jour du programme d'ensemble

3

Faire la promotion de votre atelier en le postant sur le site web du forum

4

Valoriser votre intervention après l'événement en postant le contenu sur le site internet

2

VOUS AVEZ UNE IDÉE À SOUMETTRE POUR ENRICHIR LE PROGRAMME GÉNÉRAL

UNE IDÉE D'INTERVENANT :

Vous avez déjà vu cette personne intervenir ou connaissez ses travaux. Pour vous le forum est un moment d'échange et aussi une source d'inspiration pour votre travail du quotidien. C'est pourquoi vous souhaiteriez suggérer aux organisateurs d'inviter cet intervenant. Vous précisez pourquoi il/elle pourra captiver l'attention du public du forum et si vous le/la connaissez déjà.

UNE IDÉE DE THÉMATIQUE

Vous avez identifié un thème qu'il vous semble important de mettre à l'agenda du forum. Vous expliquez pourquoi il est majeur pour la transition des territoires, dans le contexte actuel. Vous n'avez pas nécessairement de projet à présenter sur ce thème mais vous souhaiteriez le proposer pour qu'il soit abordé pendant la conférence, dans les plénières ou ateliers.

UNE IDÉE D'ANIMATION

Vous avez un format original pour animer un atelier.

3

L'ÉTAPE D'APRÈS ...

La commission en charge de la programmation instruira les propositions en fonction du programme et reviendra vers vous pour vous indiquer les possibilités d'intégrer le Forum. Dans l'objectif de favoriser le croisement des acteurs et des "savoirs situés", la commission pourra suggérer des coopérations entre contributeurs portant des préoccupations ou des sujets communs.

CALENDRIER

- **20 décembre 2017 :**
Lancement de l'appel à contribution
- **5 février 2018 :**
Clôture des contributions
- **Mi-février 2018 :**
Envoi des résultats de la sélection des contributions. Si votre contribution est retenue vous aurez encore quelques semaines pour peaufiner votre intervention / ou bien nous travaillerons ensemble à l'organisation de votre atelier en coordination avec les autres contributeurs.
- **Début mars 2018 :**
Envoi du programme prévisionnel avec ouverture des inscriptions aux participants.
- **Mi-avril :**
Rédaction et traduction du programme final intégrant l'ensemble des ateliers et interventions.

VOTRE CONTRIBUTION EST À RENVOYER AVANT LE 5 FÉVRIER 2018.

De préférence, soumettre votre contribution en ligne via le site Internet du Forum :

<http://bienviure2018.org>

Adresse mail de contact : contributions@bienviure2018.org (si vous préférez renvoyer le formulaire ci-contre par mail, ou pour toute question ou besoin d'aide pour remplir les différentes rubriques).

MERCI DE NE REMPLIR QU'UN FORMULAIRE PAR PROPOSITION DE CONTRIBUTION.

NOS CONSEILS POUR CONSTRUIRE VOTRE CONTRIBUTION

- Un titre descriptif c'est bien, un titre accrocheur c'est encore mieux !
- Veillez à ce que la description de l'événement soit claire et précise : les participants viendront à votre atelier pour parler de ce sujet et pas d'un autre.
- Expliquez dans votre description ce que votre atelier apportera aux participants.
- Vous avez tendance à vous ennuyer dans des ateliers où se succèdent des présentations PPT sans interaction avec le public ? Nous aussi. Utilisez des formes originales et participatives pour l'animation de votre atelier !
- Votre présentation entraînera de la discussion, veillez à inclure ce temps d'échange dans le déroulé de votre atelier.
- Pensez à bien calibrer le contenu de la session pour respecter le format et sa durée.
- Racontez votre histoire, les réussites comme les difficultés, c'est cette vue d'ensemble qui permettra aux participants de suivre vos pas.
- Votre atelier est une rencontre : prenez un temps en début de session pour faire un tour de table ou tour d'horizon des participants qui sont venus vous écouter.
- La discussion continue après l'atelier : invitez les participants à échanger avec vous à la fin de la session ou, encore mieux, dans les espaces de rencontre tout au long du Forum.
- Un atelier n'est pas une page de publicité mais un moment d'échange. Si vous souhaitez valoriser une démarche ou un outil, présentez ses points forts et ses points faibles et invitez les participants à partager leur propre expérience sur le sujet.